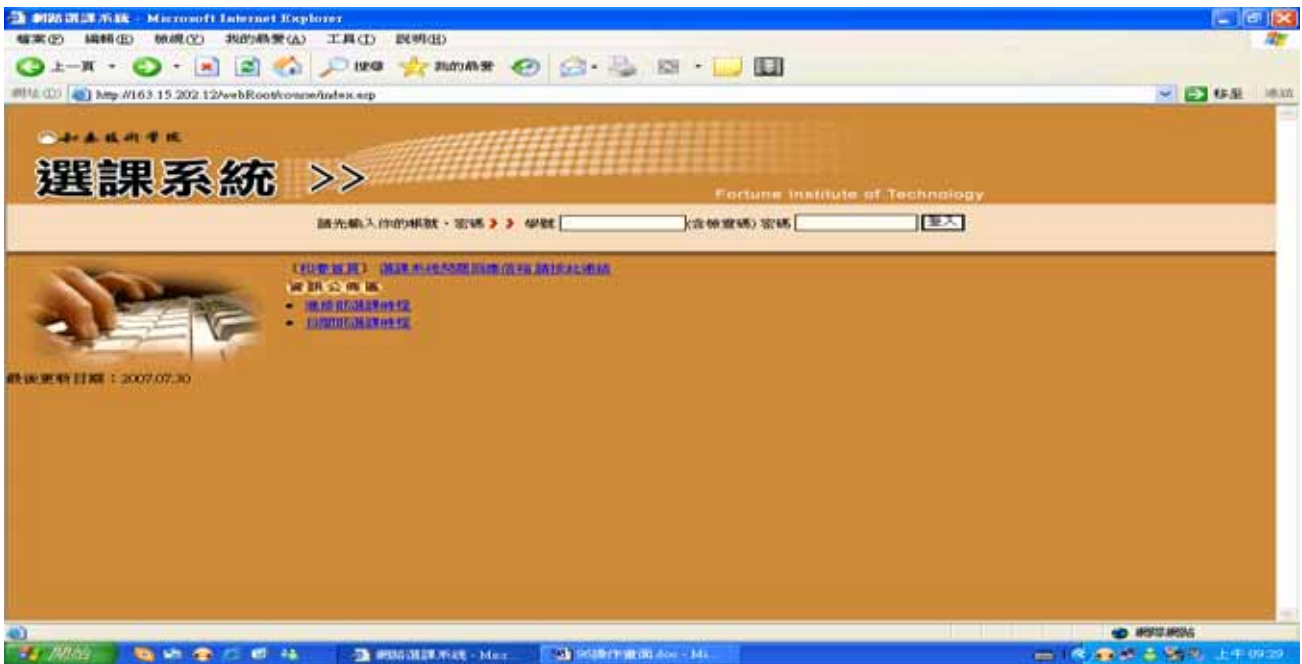
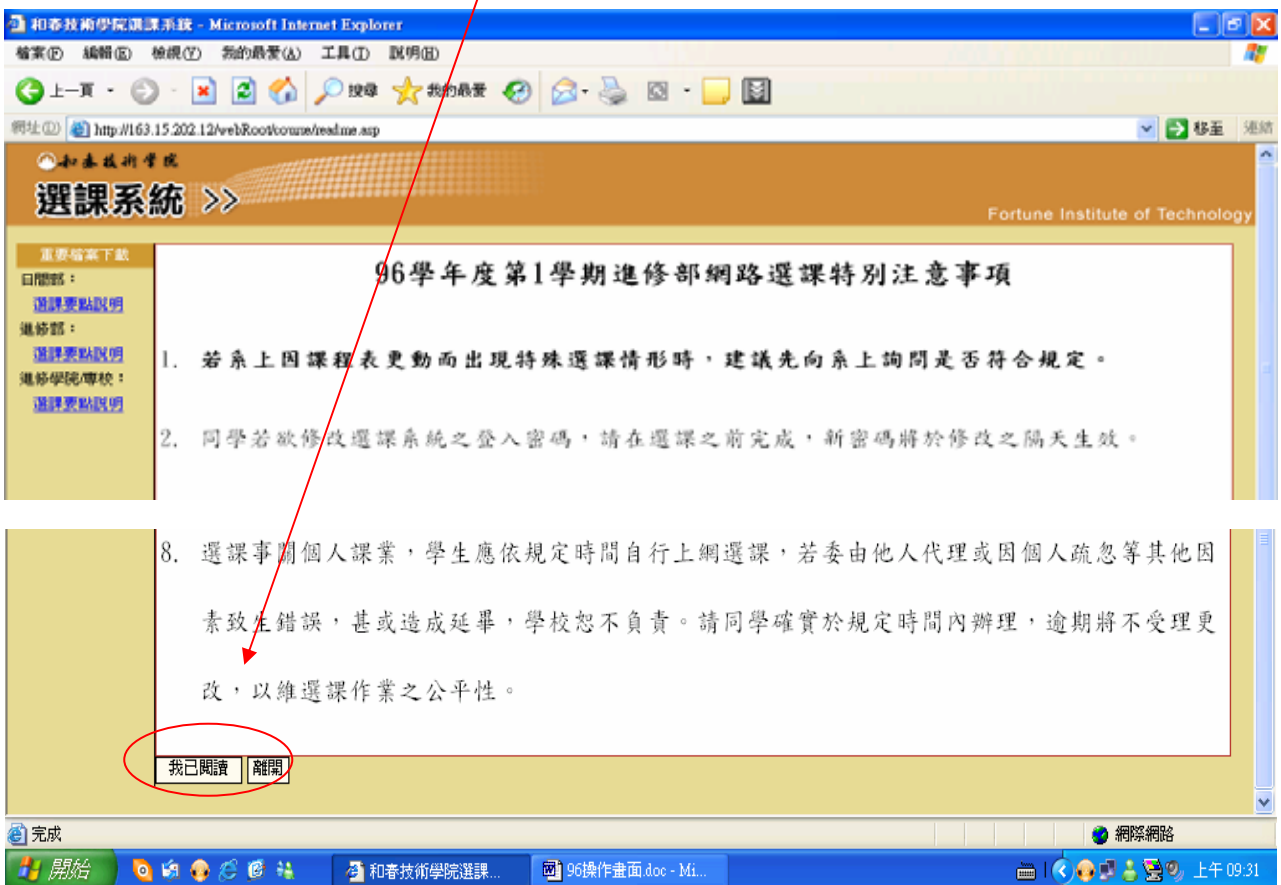


選課操作畫面

1、請先登入【學號】(十碼)及【密碼】(依個人設定)



2、請閱讀注意事項後，按【我已閱讀】



3、進入選課畫面後，點選【課程加選】

選課系統 >> Fortune Institute of Technology

選課時間系：[目前為第1次網路選課]

課程加選 (第1次加選選)

- 目前畫面中預設資料為學生所屬科系開放之課程。
- 欲加選本科系之課程請直接於步驟4勾選課程然後送出選課資料。
- 欲加選其他科系之課程，請按照步驟1->完成選課程序。
- 通選課程：四技二技可互選

步驟1->選擇課程類別 步驟2->選擇學制 步驟3->選擇科系

一般課程 進修部二技 資訊管理系 送出科系選項

步驟4->勾選課程

加選	開課序號	科目名稱	所屬領域	所屬學程	開課班級	上課時間	上課校區	上課教室	學分	必修	教師	選修資格
<input type="checkbox"/>	736102	系統分析與設計			夜技資一甲	4-11,4-12,4-13	萬大校區	I205	3	必	教師未定	
<input type="checkbox"/>	736103	資訊管理導論			夜技資一甲	2-12,2-13,4-10	萬大校區	I205	3	必	教師未定	
<input type="checkbox"/>	736104	結構化程式設計			夜技資一甲	3-10,3-11,3-12,3-13	萬大校區	IB109工管及流通系電腦教室	4	必	蕭德芳#	
<input type="checkbox"/>	736106	影像處理			夜技資一甲	1-10,1-11,1-12	萬大校區	IB109工管及流通系電腦教室	3	選	教師未定	
<input type="checkbox"/>	736107	資料庫系統			夜技資一甲	1-13,2-10,2-11	萬大校區	I205	3	選	教師未定	
<input type="checkbox"/>	736201	物件導向程式設計			夜技資二甲	2-10,2-11,2-12	萬大校區	IB100資管及流通系電腦教室	3	必	覃民德#	
<input type="checkbox"/>	736202	資訊管理實務			夜技資二甲	1-13,4-12,4-13	萬大校區	I206	3	必	教師未定	

4、請【勾選欲加選之課程】後，按【送出選課資料】即可

勾選欲加選之課程，重排檢核的同學，請於選完課程後，使用『預選科目』提出個別選課需求。

<input checked="" type="checkbox"/>	736103	資訊管理導論			夜技資一甲	2-12,2-13,4-10	萬大校區	I205	3	必	教師未定	
<input checked="" type="checkbox"/>	736104	結構化程式設計			夜技資一甲	3-10,3-11,3-12,3-13	萬大校區	IB109工管及流通系電腦教室	4	必	蕭德芳#	
<input type="checkbox"/>	736106	影像處理			夜技資一甲	1-10,1-11,1-12	萬大校區	IB109工管及流通系電腦教室	3	選	教師未定	
<input type="checkbox"/>	736107	資料庫系統			夜技資一甲	1-13,2-10,2-11	萬大校區	I205	3	選	教師未定	
<input type="checkbox"/>	736201	物件導向程式設計			夜技資二甲	2-10,2-11,2-12	萬大校區	IB100資管及流通系電腦教室	3	必	覃民德#	
<input type="checkbox"/>	736202	資訊管理實務			夜技資二甲	1-13,4-12,4-13	萬大校區	I206	3	必	教師未定	
<input checked="" type="checkbox"/>	736204	多媒體設計			夜技資二甲	3-10,3-11,3-12	萬大校區	IB100資管及流通系電腦教室	3	選	張維漢#	
<input checked="" type="checkbox"/>	736205	網路管理			夜技資二甲	3-13,5-12,5-13	萬大校區	IB100資管及流通系電腦教室	3	選	教師未定	
<input checked="" type="checkbox"/>	736206	動態網頁程式設計			夜技資二甲	1-10,1-11,1-12	萬大校區	IB100資管及流通系電腦教室	3	選	高志中#	
<input checked="" type="checkbox"/>	736207	網路網站資料庫			夜技資二甲	2-13,5-10,5-11	萬大校區	IB100資管及流通系電腦教室	3	選	李賢達#	

步驟4->送出選課資料

送出選課資料 清除重選

勾選符號說明：
 目前勾選課程 可勾選課程 已勾選課程-資格不符 *課程人數已滿

5、選好課後可點選【已選課清單】確認課程，查看選課是否完成

選課系統 >> Fortune Institute of Technology

選課時間為：[目前為第1次網路選課]

學生基本資料

選課學年：96	學期：1	學制別：二年制技術系
系所：資訊管理系	班級：夜技資二甲	學號：9527361062
姓名：熊正蓋		

您目前共選擇了3門課程，共10學分

已選課程清單(打*者為有進行預選科目之科目)

課程名稱	開課班級	上課時間	上課校區	上課教室	學分	必選	教師	選修資格	欲選科目
系統分析與設計 736102	夜技資一甲	4-11,4-12,4-13	萬大校區	I205	3	必	#		
資訊管理導論 736103	夜技資一甲	2-12,2-13,4-10	萬大校區	I205	3	必	#		
結構化程式設計 736104	夜技資一甲	3-10,3-11,3-12,3-13	萬大校區	IB109工管及流 通系電腦教室	4	必	蕭德芳#		

列印課程加選清單

※注意事項：『選課清單』僅供留存參考選課紀錄之用，真正選課結果以電腦篩選後之結果公佈為準。

退選課程清單

開課序號	科目名稱	開課班級	學分	必選	退選時間	退選原因

6、可點選課表查詢

課表查詢

序號	科目名稱	開課班級	上課時間	上課校區	上課教室	學分	必選	教師	選修資格	欲選科目
5										午休
6										
7										
8										
9										
10	結構化程式設計 736104 蕭德芳# 萬大校區 IB109工管及流 通系電腦教室	夜技資一甲	3-10,3-11,3-12,3-13	萬大校區	IB109工管及流 通系電腦教室	4	必	蕭德芳#		資訊管理導論 736103 # 萬大校區 I205
11	結構化程式設計 736104 蕭德芳# 萬大校區 IB109工管及流 通系電腦教室	夜技資一甲	3-10,3-11,3-12,3-13	萬大校區	IB109工管及流 通系電腦教室	4	必	蕭德芳#		系統分析與設計 736102 # 萬大校區 I205
12	資訊管理導論 736103 # 萬大校區 I205	夜技資一甲	2-12,2-13,4-10	萬大校區	I205	3	必	蕭德芳#		系統分析與設計 736102 # 萬大校區 I205
13	資訊管理導論 736103 # 萬大校區 I205	夜技資一甲	2-12,2-13,4-10	萬大校區	I205	3	必	蕭德芳#		系統分析與設計 736102 # 萬大校區 I205
14	資訊管理導論 736103 # 萬大校區 I205	夜技資一甲	2-12,2-13,4-10	萬大校區	I205	3	必	蕭德芳#		系統分析與設計 736102 # 萬大校區 I205

~ 選 課 完 成 ~