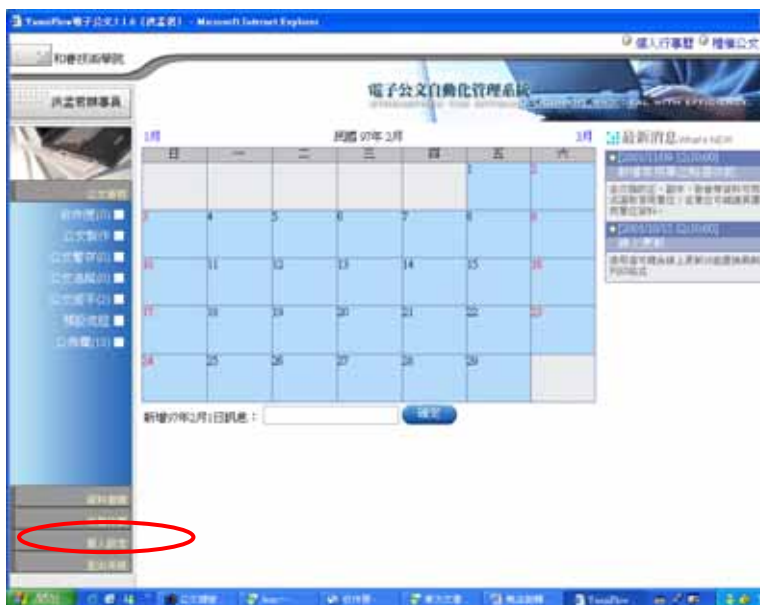
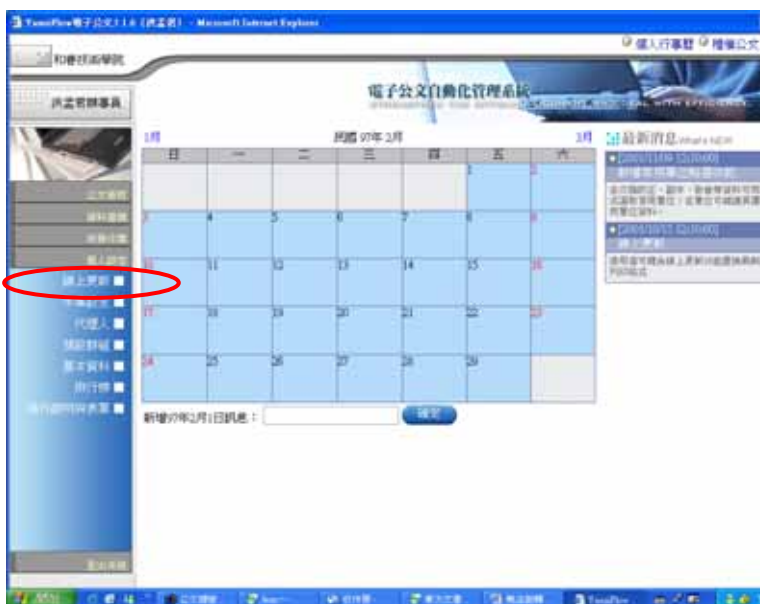


系統安裝步驟：請先登入系統

1
點選個人設定



2
點選線上更新



3
安裝 公文 Web client
製作 步驟 1 安裝

完成後

選擇 安裝 wscript 5.5
依電腦系統版本選擇
安裝，完成後即可進
入 IE 設定



2. 開啟 IE 設定

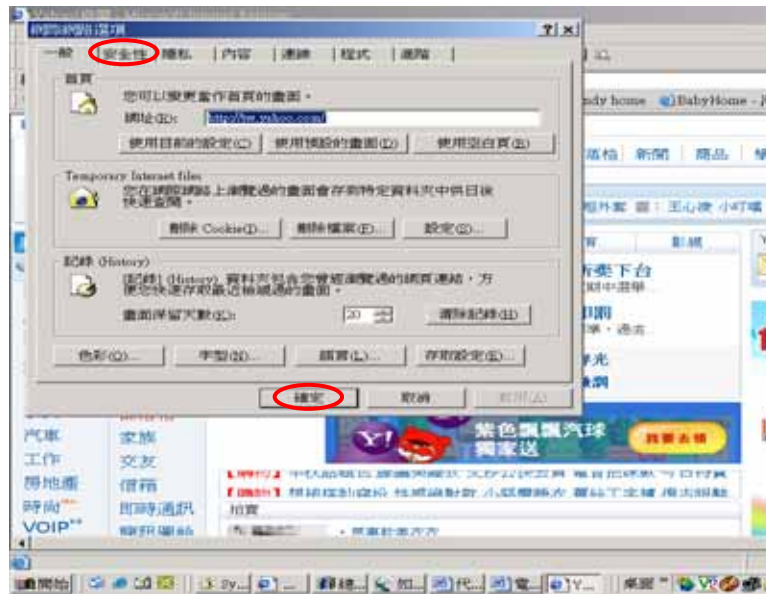
1

選擇工具 → 網際網路
選項



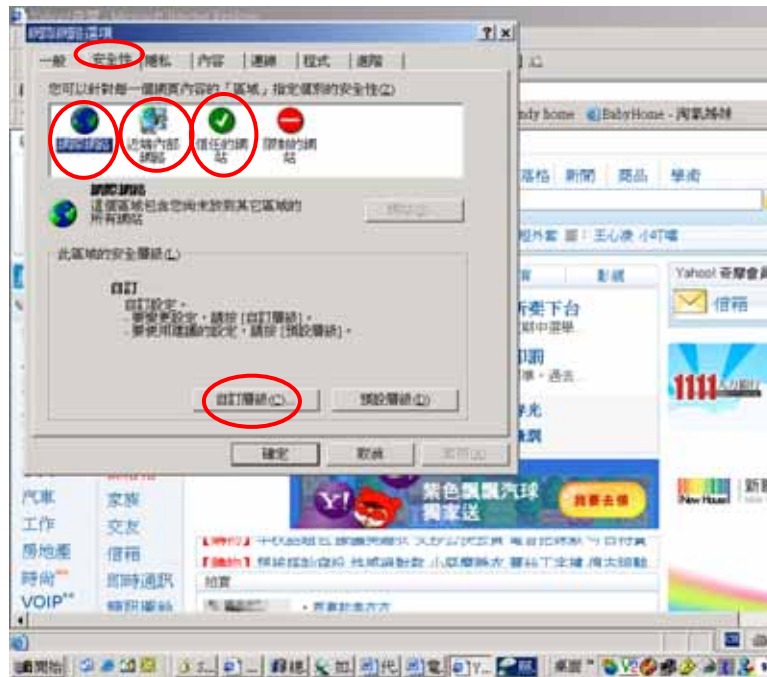
2

點安全性 → 確定



3

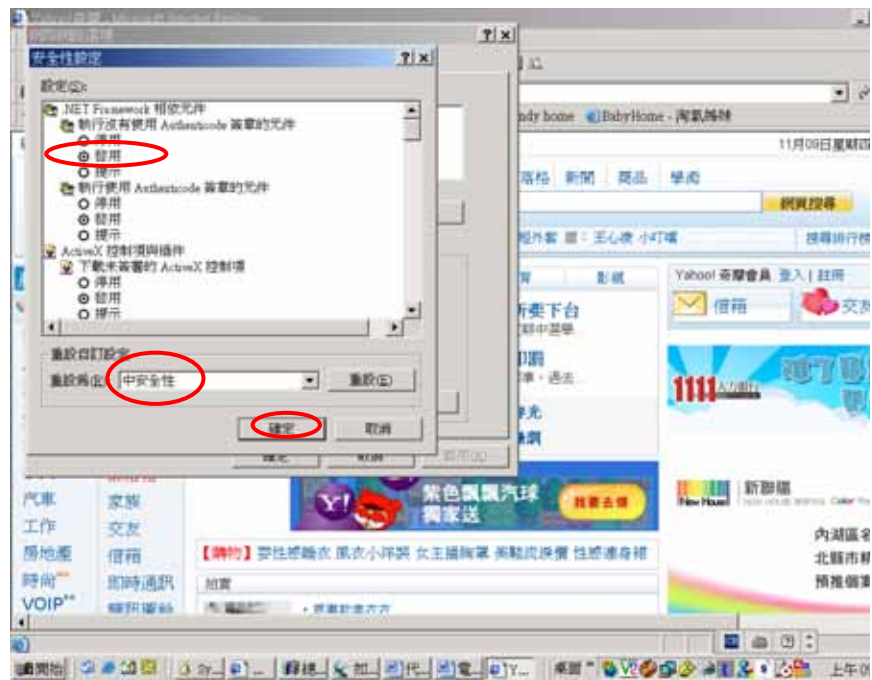
點安全性→網際網路、近端內部網路、信任的網站分別至自訂層級進去設定



4

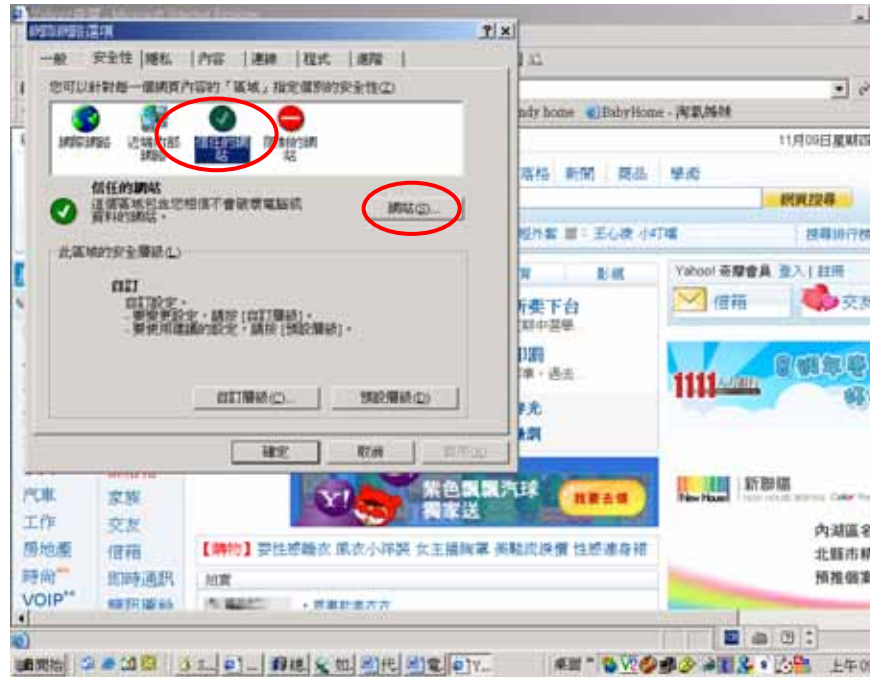
將 Authenticode 及 ActiveX 之項目皆點選啟用→重設為中安全→完成後按確定

※注意：網際網路、近端內部網路、信任的網站均需分別至自訂層級進去設定



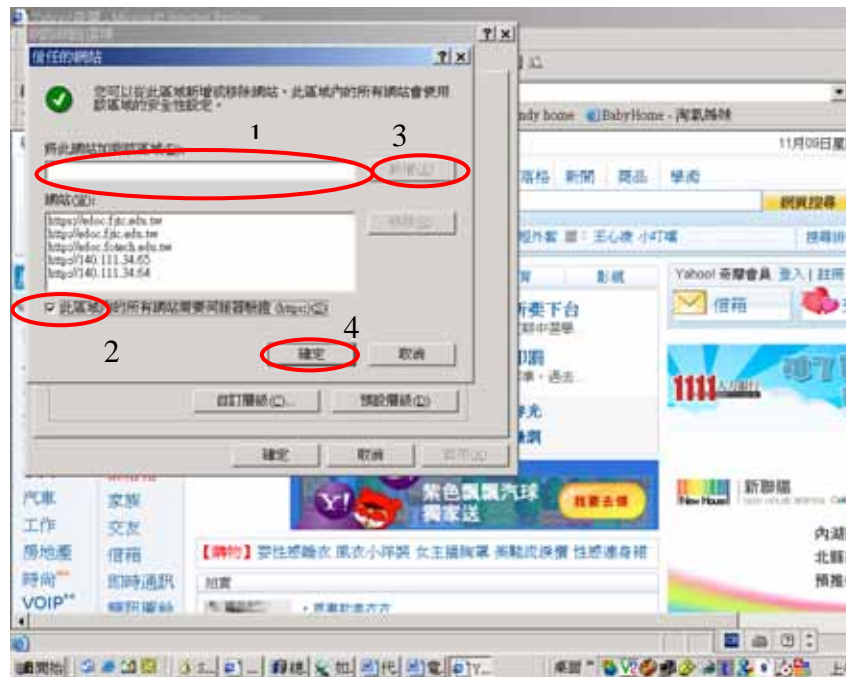
5

三項自訂層級各設定後
回到上一關畫面→點選
信任的網站→點網站



5

在空白列輸入
『http://edoc.fotech.edu.tw
/yamiiflow』 -->將下面此
區域內的所有網站需要
伺服器驗證『勾拿掉』→
按新增→確定。



6

開啟 IE→工具→網際網路選項→一般→設定



7

檢查的儲存的畫面是否有較新的版本選項點選
→每次查閱畫面時→按確定即可

